



Un afficheur 7 segments permet de visualiser les chiffres de 0 à 9.

Schéma interne d'un afficheur à anode commune

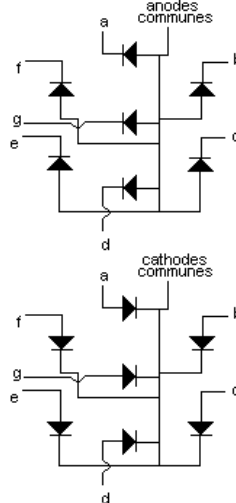
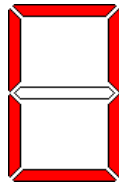
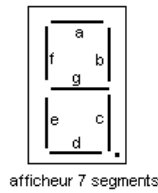
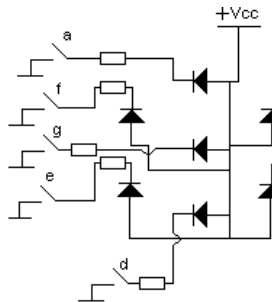


Schéma interne d'un afficheur à cathode commune

L'afficheur est composé de 7 LEDS (segments) a, b, c, d, e, f et g qui nécessitent, en fonction du type d'afficheur (anode commune ou cathode commune) une polarisation spécifique.

**Afficheur à anode commune :** toutes les anodes sont reliées et connectées au potentiel haut. La commande du segment se fait par sa cathode mise au potentiel bas.

**Afficheur à cathode commune :** toutes les cathodes sont reliées et connectées au potentiel bas. La commande du segment se fait par son anode mise au potentiel haut.



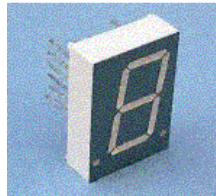
Dans ce montage, l'afficheur est à anode commune, reliée à +Vcc.

Des résistances en série avec chaque segment sont indispensables pour limiter le courant à une valeur admissible.

L'allumage d'un segment se fait par la mise au potentiel bas de sa cathode, lorsque l'interrupteur correspondant est fermé.

Par exemple, pour afficher "1" il faut fermer les interrupteurs b et c.

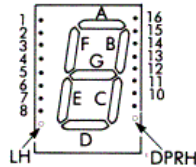
Afficheurs 7 segments 20,3 mm



- Points décimaux à droite et à gauche.
- Forte intensité lumineuse.
- Face avant grise, segment blanc.

Spécifications techniques

- Dimensions (mm): L 27,7 x l 20,0
- Hauteur: 8,4 mm sans les broches
- Pas entre les 2 rangées: 15,24 mm
- Pas entre les broches: 2,54 mm
- Couleur: rouge haut rendement
- Intensité lumineuse par digit: 2,2 mcd (typ.)
- Température d'utilisation: -40°C à +85°C



Il existe des circuits spécialisés pour commander les afficheurs 7 segments: ces circuits sont appelés décodeurs ou drivers.

[CA3161](#) (décodeur BCD - 7 segments)

[animation flash](#)