

# Alimentation stabilisée ELC-AL812

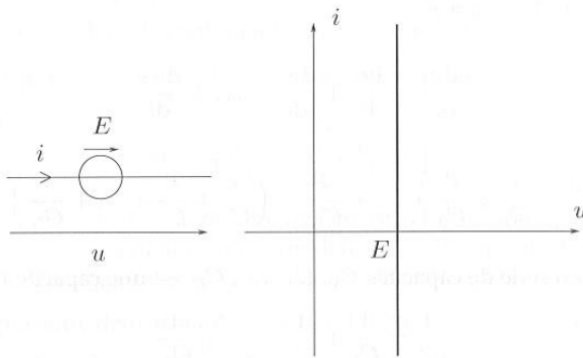


L'alimentation AL812 est une alimentation stabilisée pouvant fournir une puissance de 90W, disposant d'un potentiomètre I servant aussi d'interrupteur ON/OFF en butée gauche et d'un potentiomètre V. La tension peut varier entre 0V et 30V et l'intensité entre 0A et 3A. Elle est munie de deux cadrans à aiguilles indicatifs des valeurs de  $U$  et  $I$  délivrées. Le réglage à une tension ou une intensité souhaitée nécessite forcément l'utilisation d'un voltmètre ou d'un ampèremètre de précision.

## Fonctionnement en source de tension

On appelle *source de tension* un dispositif idéal qui impose une différence de potentiel constante aux bornes du circuit auquel il est relié, quelle que soit l'intensité du courant qui le traverse.

Sa représentation en convention générateur et sa caractéristique sont les suivantes :

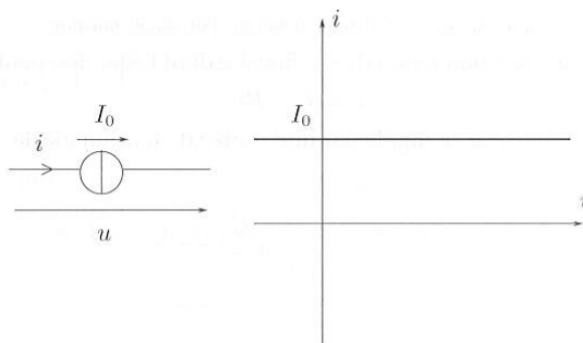


**utilisation en source de tension :** On tourne le potentiomètre I au maximum et on règle le potentiomètre V à la valeur de tension souhaitée contrôlée au voltmètre.

## Fonctionnement en source de courant

On appelle *source de courant* tout dispositif idéal qui débite un courant d'intensité constante dans le circuit auquel il est relié quelle que soit la tension à ses bornes et ce indépendamment du circuit<sup>3</sup>.

Son symbole en convention générateur et sa caractéristique sont les suivants :



**utilisation en source de courant :** On tourne le potentiomètre V au maximum et on règle le potentiomètre I à la valeur d'intensité souhaitée contrôlée à l'ampèremètre.